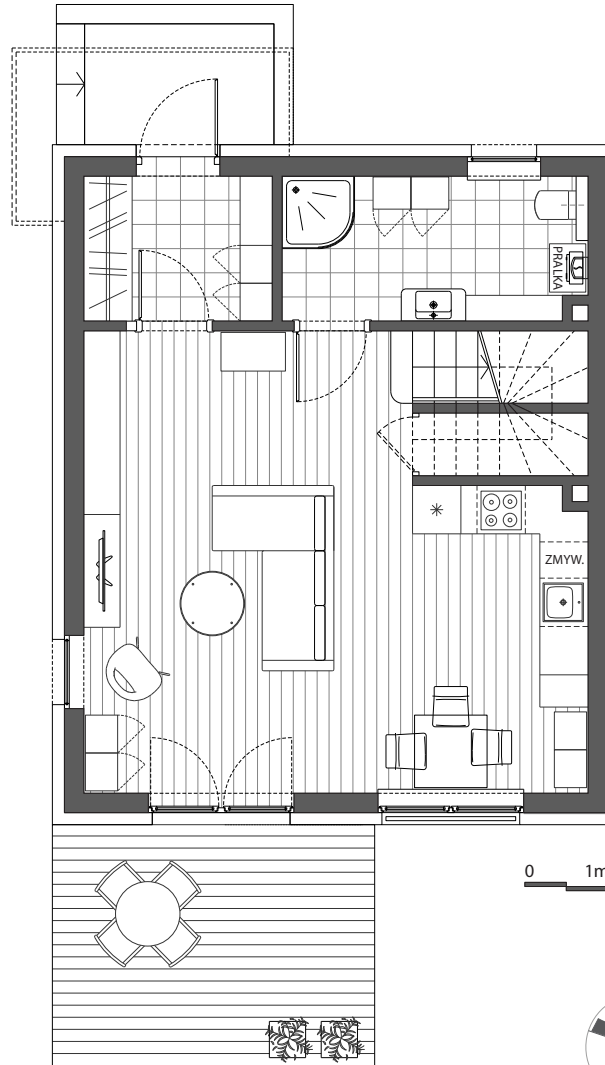
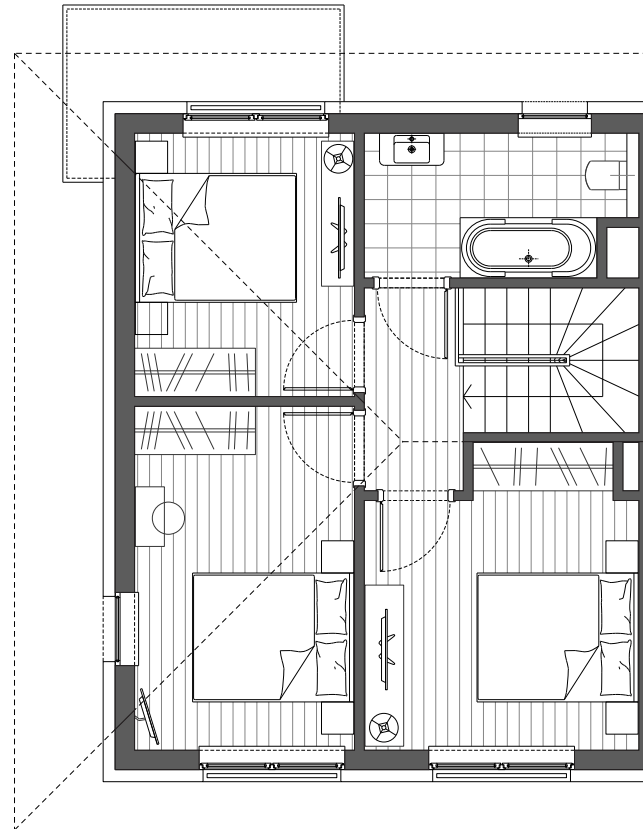


Parter



Piętro



DOM E 9.5

Powierzchnia użytkowa: 83,91m²

Powierzchnia całkowita: 89,64m²

Powierzchnia działki: 334m²

Parter: 43,50m²

Przedsiónek	4,09m ²
Łazienka	6,57m ²
Salon + Aneks kuchenny	31,29m ²
Schówek	1,55m ²

Piętro: 40,41m²

Sypialnia	8,75m ²
Sypialnia	11,45m ²
Sypialnia	11,61m ²
Łazienka	5,61m ²

Komunikacja	5,73m ²
-------------	--------------------