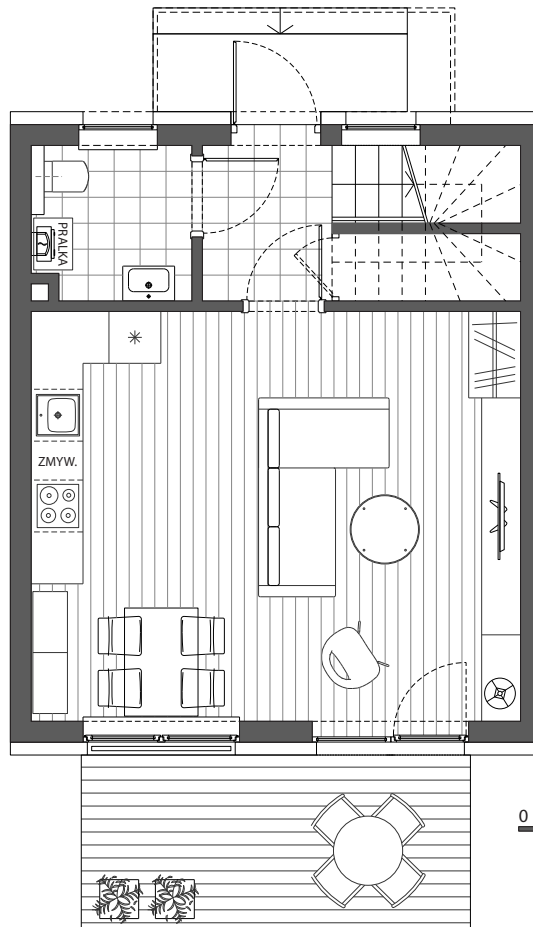
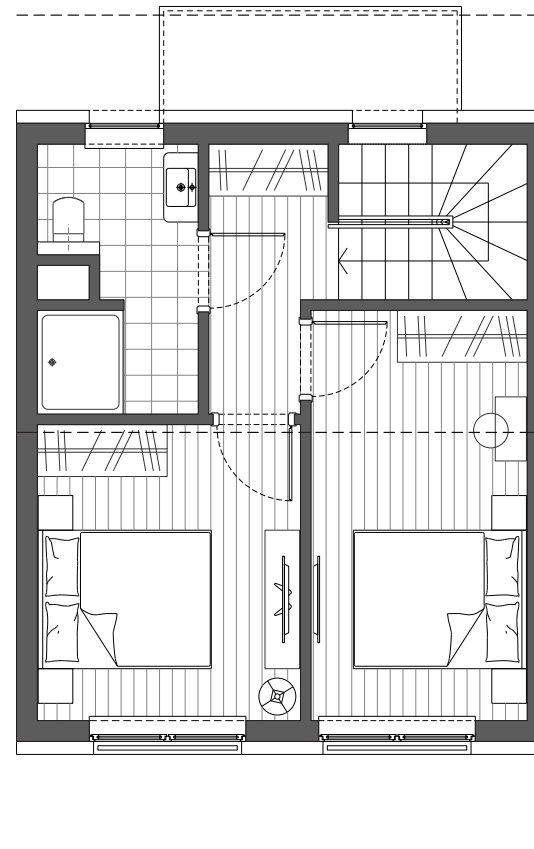


## Parter



## Piętro



## DOM F 11.2

**Powierzchnia użytkowa: 64,47m<sup>2</sup>**

Powierzchnia całkowita: 70,31m<sup>2</sup>

Powierzchnia działki: 151m<sup>2</sup>

### Parter: 33,72m<sup>2</sup>

Przedsiónek 2,60m<sup>2</sup>

WC 3,14m<sup>2</sup>

Salon + Aneks kuchenny 26,43m<sup>2</sup>

Schowek 1,55m<sup>2</sup>

### Piętro: 30,75m<sup>2</sup>

Sypialnia 10,20m<sup>2</sup>

Sypialnia 11,63m<sup>2</sup>

Łazienka 5,17m<sup>2</sup>

Komunikacja 5,84m<sup>2</sup>